

ERDGESCHOSS

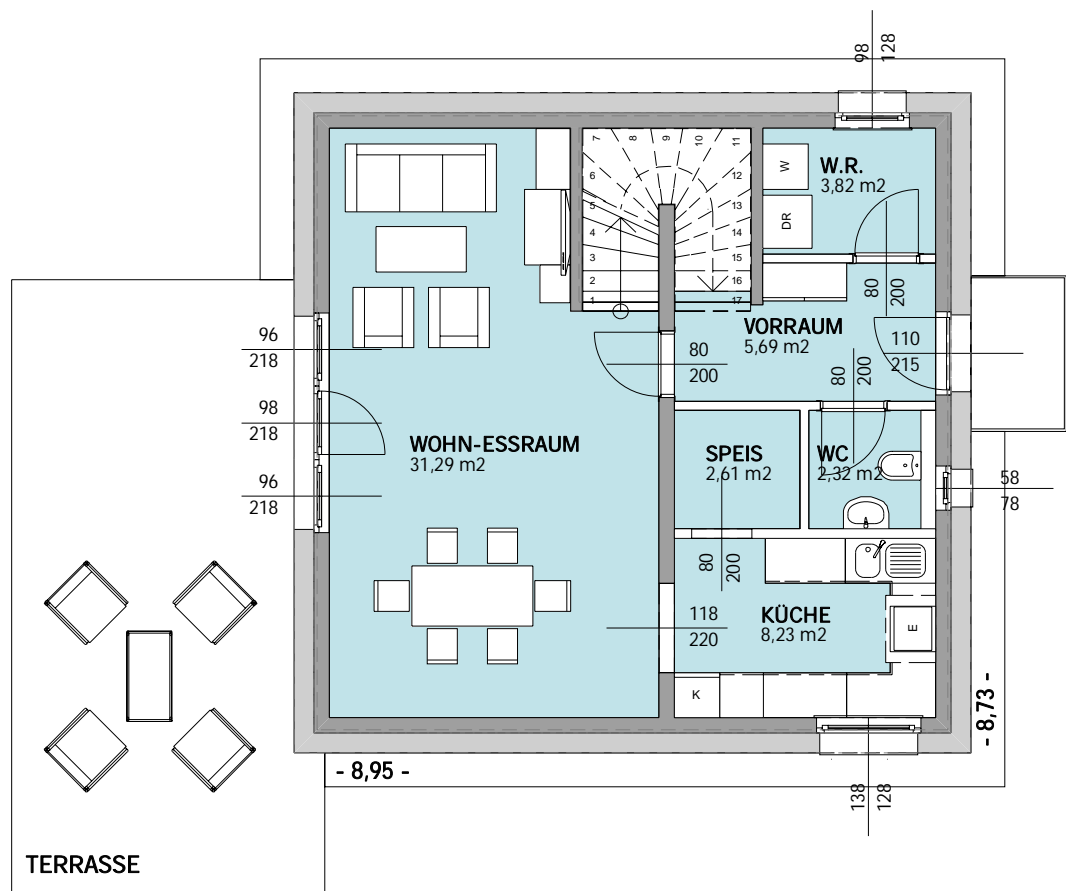
LÖWENHAUS 119 P

ARCHITEKTUR

1 : 100

PULTDACH 3°

VARIANTE 2



**DAS
LÖWEN
HAUS**



Wohnnutzfläche / gesamt	107,61 m ²	Wohnnutzfläche / Geschoß	53,96 m ²	GEZ.:
Nettogrundrissfläche / gesamt	119,31 m ²	Nettogrundrissfläche / Geschoß	59,34 m ²	GEZ.-D.: 13.02.2017
GRUNDRISS				ERDGESCHOSS
bebaute Fläche	78,13 m ²	PLANNR./BLATTNR./INDEX:	LH119P02	01 A

DACHGESCHOSS

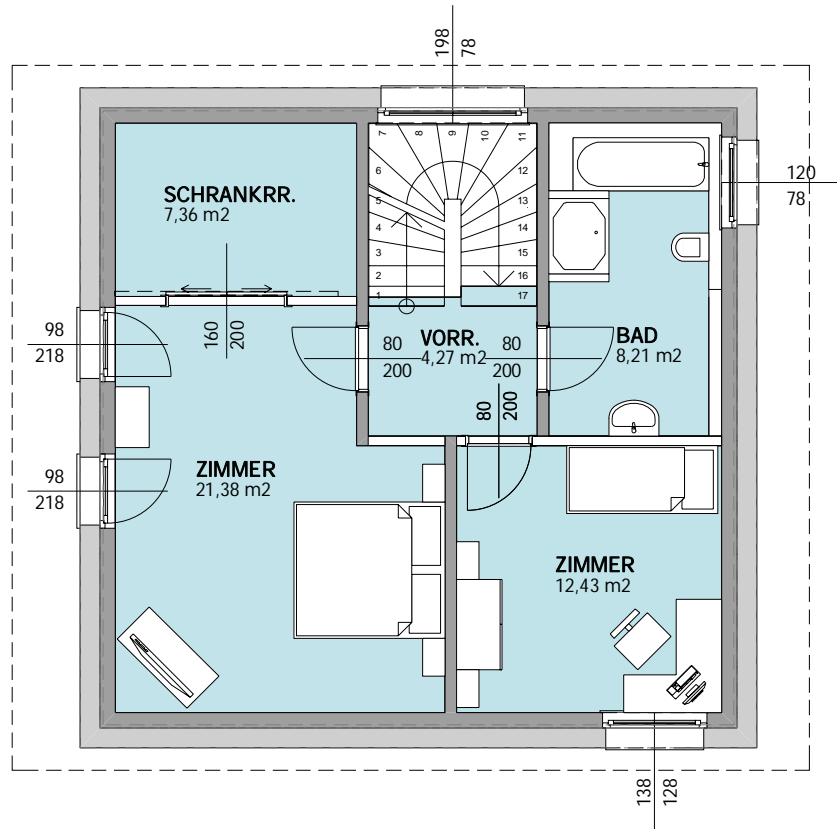
LÖWENHAUS 119 P

ARCHITEKTUR

1 : 100

PULTDACH 3°

VARIANTE 2

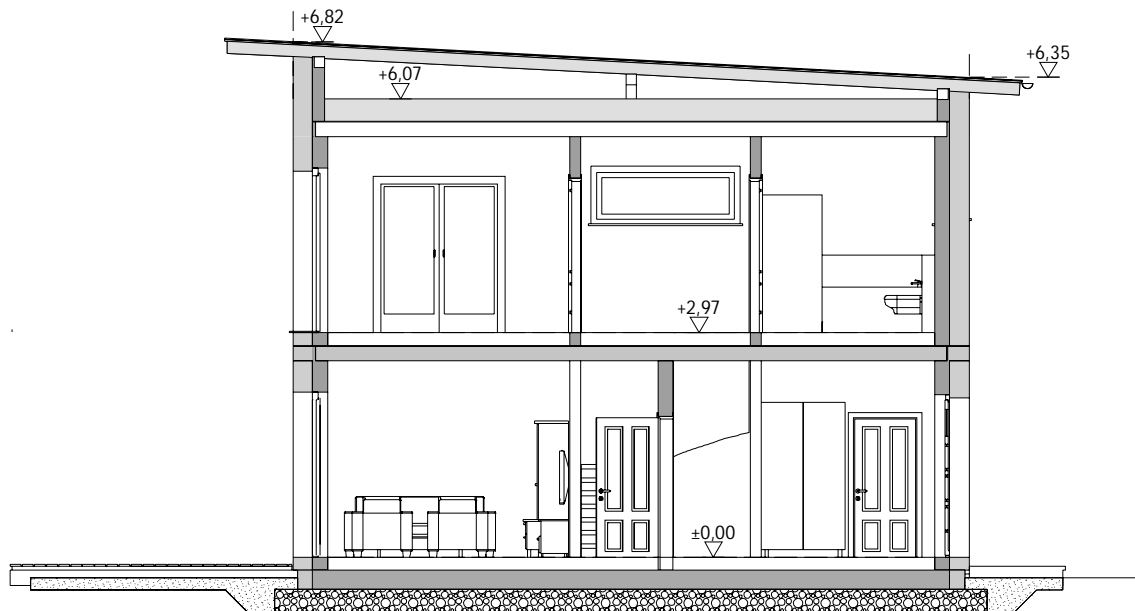


**DAS
LÖWEN
HAUS**



Wohnnutzfläche / gesamt	107,61 m ²	Wohnnutzfläche / Geschoß	53,65 m ²	GEZ.:
Nettogrundrissfläche / gesamt	119,31 m ²	Nettogrundrissfläche / Geschoß	59,97 m ²	GEZ.-D.: 13.02.2017
GRUNDRISS			DACHGESCHOSS	
bebaute Fläche	78,13 m ²	PLANNR./BLATTNR./INDEX:	LH119P02	02 A

SCHNITT	LÖWENHAUS 119 P	ARCHITEKTUR
1 : 100	PULTDACH 3°	VARIANTE 2



**DAS
LÖWEN
HAUS**



Wohnnutzfläche / gesamt	107,61 m ²	Wohnnutzfläche / Geschoß	GEZ.:
Nettogrundrissfläche / gesamt	119,31 m ²	Nettogrundrissfläche / Geschoß	GEZ.-D.: 13.02.2017
SCHNITT			
bebaute Fläche	78,13 m ²	PLANNR./BLATTNR./INDEX:	LH119P02 03 A

ANSICHTEN

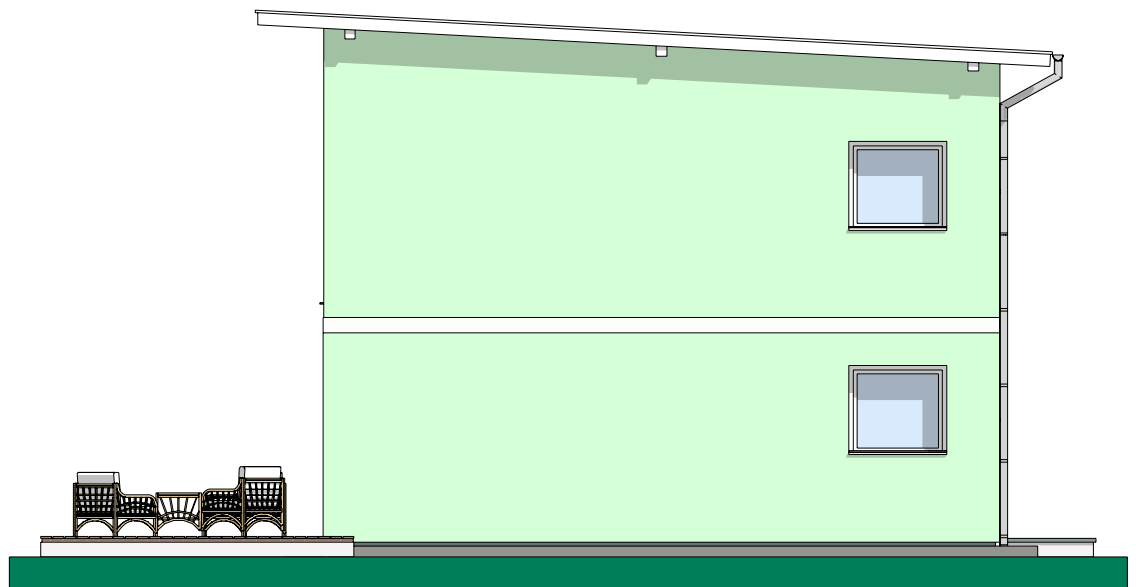
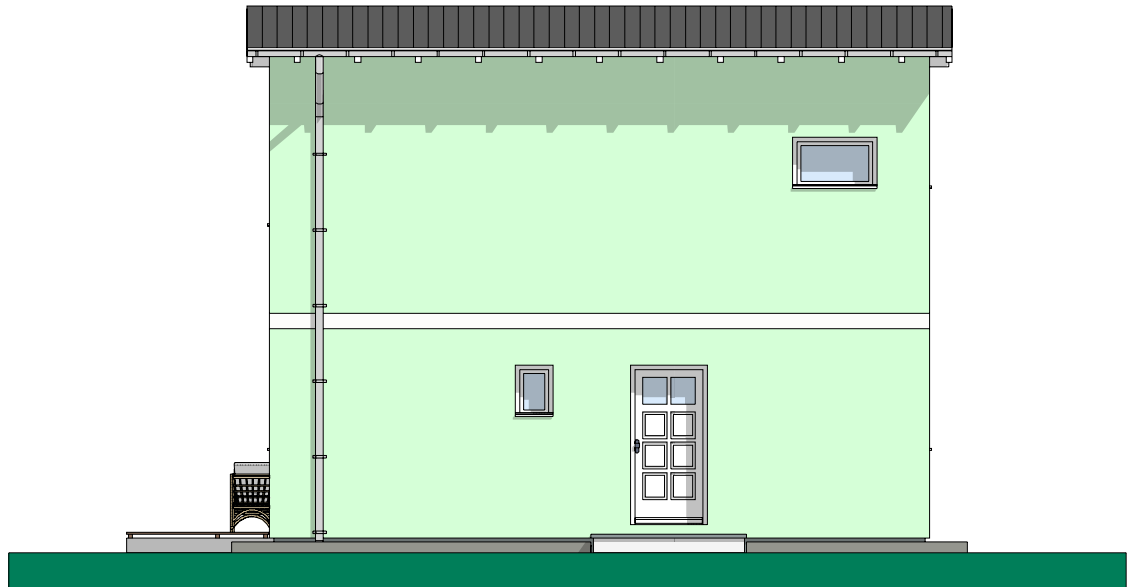
LÖWENHAUS 119 P

ARCHITEKTUR

1 : 100

PULTDACH 3°

VARIANTE 2

**DAS
LÖWEN
HAUS**

Wohnnutzfläche / gesamt	107,61 m ²	Wohnnutzfläche / Geschoß	GEZ.:
Nettogrundrissfläche / gesamt	119,31 m ²	Nettogrundrissfläche / Geschoß	GEZ.-D.: 13.02.2017
ANSICHTEN		NORD, OST	
bebaute Fläche	78,13 m ²	PLANNR./BLATTNR./INDEX:	LH119P02 04 A

ANSICHTEN

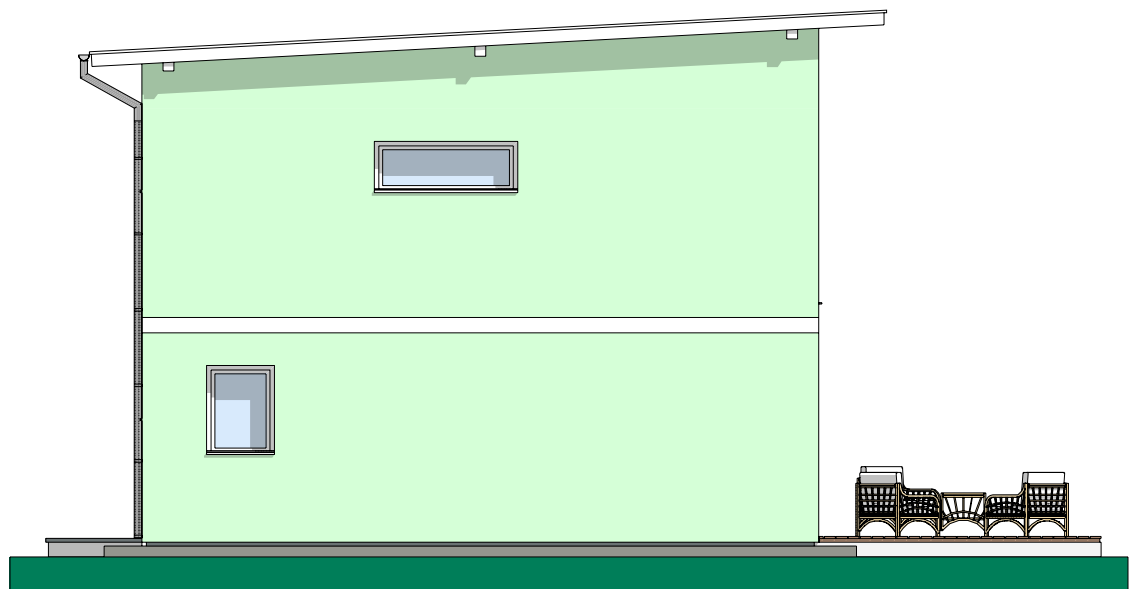
LÖWENHAUS 119 P

ARCHITEKTUR

1 : 100

PULTDACH 3°

VARIANTE 2



**DAS
LÖWEN
HAUS**



Wohnnutzfläche / gesamt	107,61 m ²	Wohnnutzfläche / Geschöß	GEZ.:
Nettogrundrissfläche / gesamt	119,31 m ²	Nettogrundrissfläche / Geschöß	GEZ.-D.: 13.02.2017
ANSICHTEN		SÜD, WEST	
bebaute Fläche	78,13 m ²	PLANNR./BLATTNR./INDEX:	LH119P02 05 A

ANSICHTEN

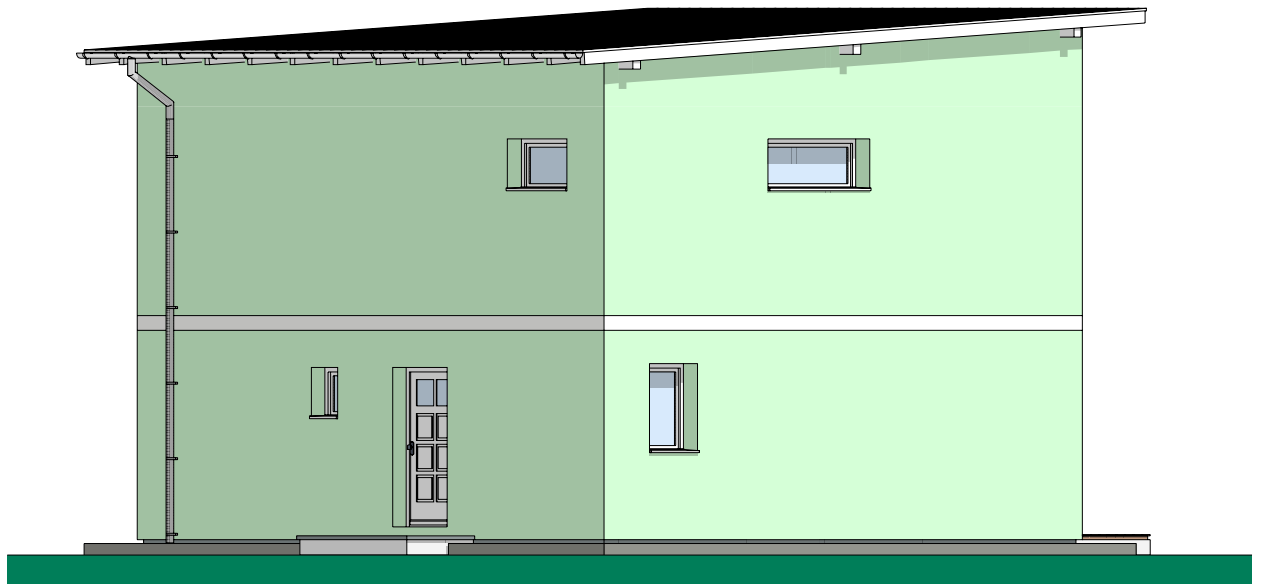
LÖWENHAUS 119 P

ARCHITEKTUR

1 : 100

PULTDACH 3°

VARIANTE 2

**DAS
LÖWEN
HAUS**

Wohnnutzfläche / gesamt	107,61 m ²	Wohnnutzfläche / Geschoß	GEZ.:
Nettogrundrissfläche / gesamt	119,31 m ²	Nettogrundrissfläche / Geschoß	GEZ.-D.: 13.02.2017
ANSICHTEN		SÜDOST, NORDWEST	
bebaute Fläche	78,13 m ²	PLANNR./BLATTNR./INDEX:	LH119P02 06 A