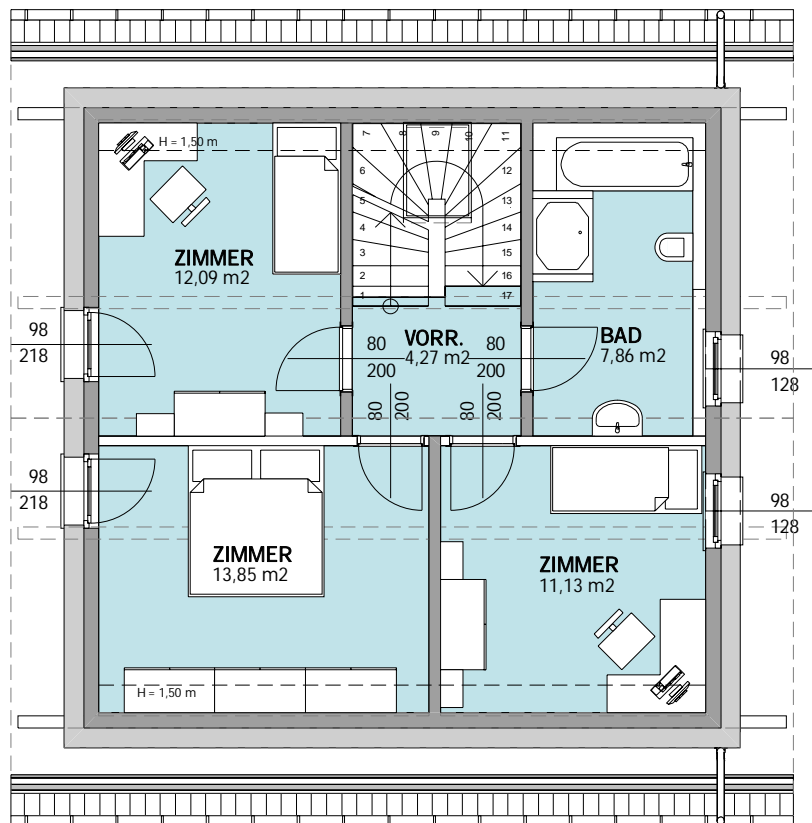


**DAS
LÖWEN
HAUS**



Wohnnutzfläche / gesamt	103,16 m ²	Wohnnutzfläche / Geschoß	53,96 m ²	GEZ.:
Nettogrundrissfläche / gesamt	119,31 m ²	Nettogrundrissfläche / Geschoß	59,34 m ²	GEZ.-D.: 13.02.2017
GRUNDRISS				ERDGESCHOSS
bebaute Fläche	78,13 m ²	PLANNR./BLATTNR./INDEX:	LH119S01	01 A



**DAS
LÖWEN
HAUS**



Wohnnutzfläche / gesamt	103,16 m ²	Wohnnutzfläche / Geschoß	49,20 m ²	GEZ.:	
Nettogrundrissfläche / gesamt	119,31 m ²	Nettogrundrissfläche / Geschoß	59,97 m ²	GEZ.-D.:	13.02.2017
GRUNDRISS			DACHGESCHOSS		
bebaute Fläche	78,13 m ²	PLANNR./BLATTNR./INDEX:	LH119S01	02	A

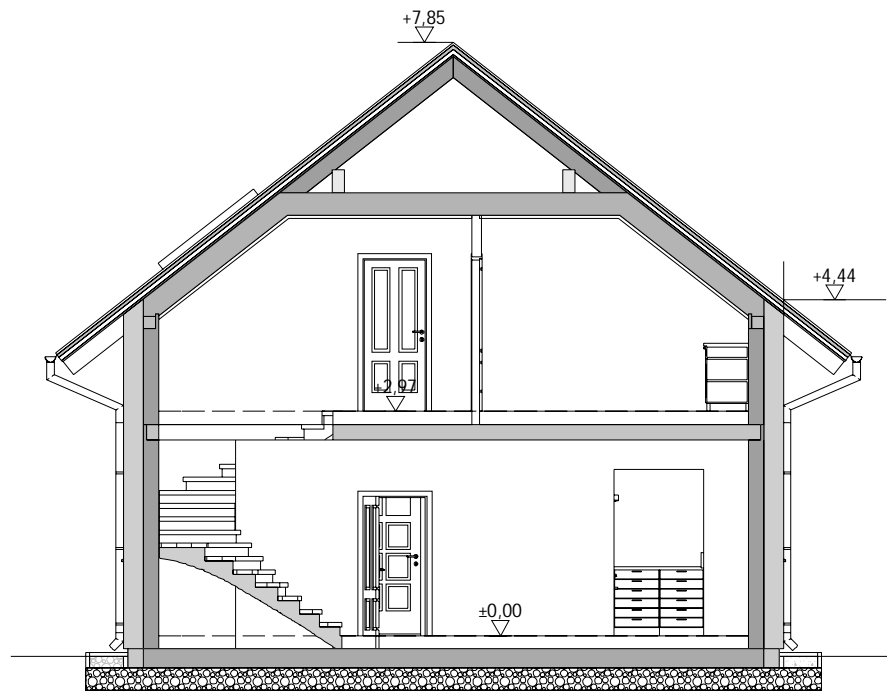
SCHNITT

LÖWENHAUS 119 S

ARCHITEKTUR

1 : 100

SATTELDACH 38°



**DAS
LÖWEN
HAUS**



Wohnnutzfläche / gesamt	103,16 m ²	Wohnnutzfläche / Geschoß	GEZ.:
Nettogrundrissfläche / gesamt	119,31 m ²	Nettogrundrissfläche / Geschoß	GEZ.-D.: 13.02.2017
SCHNITT			
bebaute Fläche	78,13 m ²	PLANNR./BLATTNR./INDEX:	LH119S01 03 A

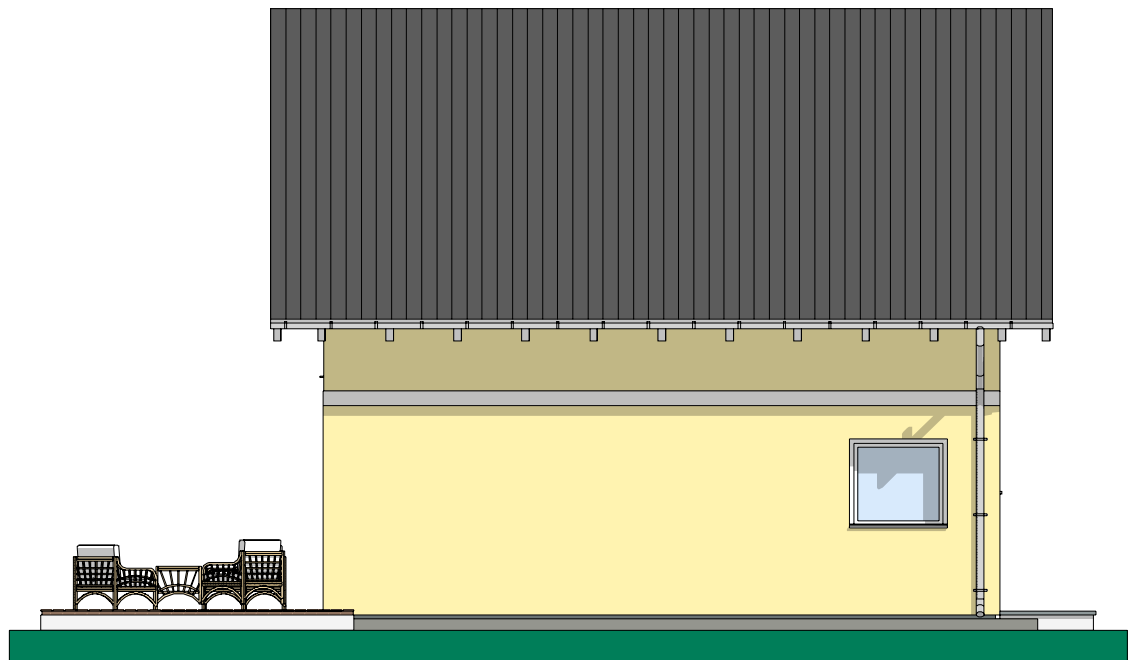
ANSICHTEN

LÖWENHAUS 119 S

ARCHITEKTUR

1 : 100

SATTELDACH 38°

**DAS
LÖWEN
HAUS**

Wohnnutzfläche / gesamt	103,16 m ²	Wohnnutzfläche / Geschoß	GEZ.:
Nettogrundrissfläche / gesamt	119,31 m ²	Nettogrundrissfläche / Geschoß	GEZ.-D.: 13.02.2017
ANSICHTEN		NORD, OST	
bebaute Fläche	78,13 m ²	PLANNR./BLATTNR./INDEX:	LH119S01 04 A

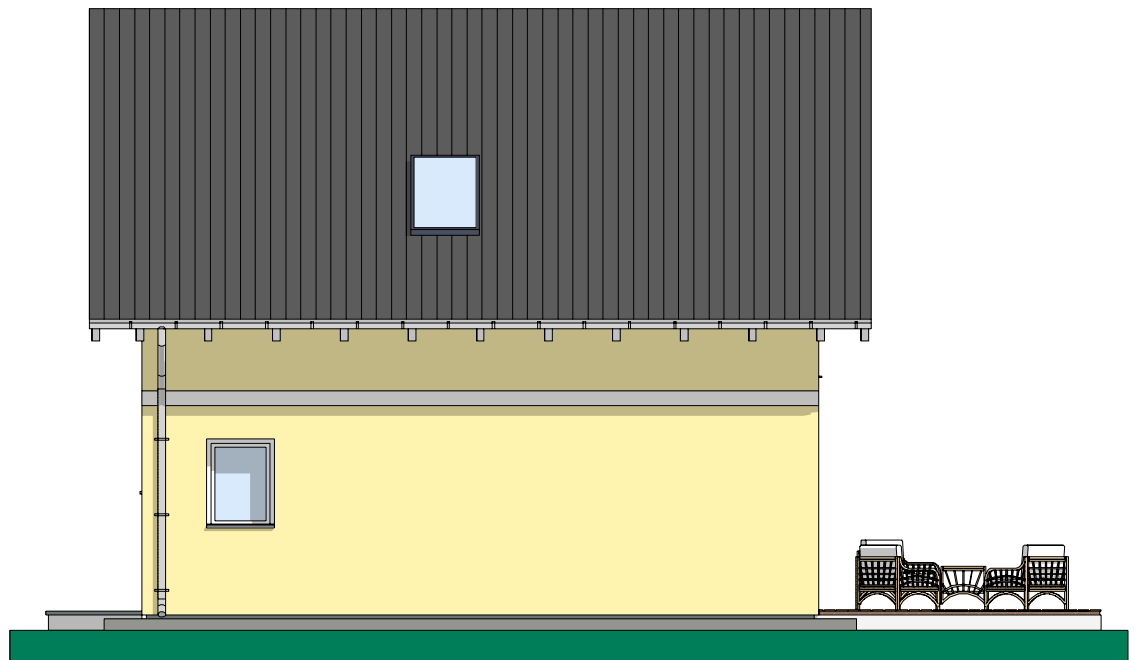
ANSICHTEN

LÖWENHAUS 119 S

ARCHITEKTUR

1 : 100

SATTELDACH 38°



DAS
LÖWEN
HAUS



Wohnnutzfläche / gesamt	103,16 m ²	Wohnnutzfläche / Geschöß	GEZ.:
Nettogrundrissfläche / gesamt	119,31 m ²	Nettogrundrissfläche / Geschöß	GEZ.-D.: 13.02.2017
ANSICHTEN		SÜD, WEST	
bebaute Fläche	78,13 m ²	PLANNR./BLATTNR./INDEX:	LH119S01 05 A